

Messdaten für das Mustergerät

entsprechend den "Bedingungen für die Bauartprüfung von Hörgeräten durch die Physikalisch-Technische Bundesanstalt", Ausgabe November 1988

Hersteller:	Mustermarkennamen
Typbezeichnung des Hörgerätes:	Beispielhörgerätetyp ABCDE
Seriennummer des Mustergerätes:	0556456A
Typ- und Kurzbezeichnung der verwendeten Zubehörteile:	Beispielzubehör01, Zubehör02

Nennwerte und Nennkurven

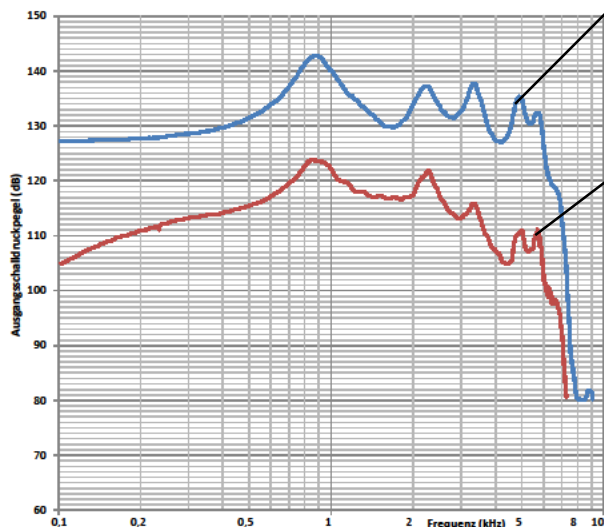
Versorgungsspannung:	1,30 V
Mittelwert der maximalen Verstärkung bei hohen Frequenzen (HFA-FOG):	85,20 dB
Äquivalentes Eingangsrauschen (bei RTS und $L_E=50$ dB):	8,56 dB
Batteriestromstärke (bei RTS, $L_E=65$ dB und 1000 Hz):	1,26 mA
Maximales HFA-induktiv-akustisches Übertragungsmaß (HFA MASL) der Telespule (gemessen bei 10 mA/m angegeben bei 1 mA/m):	90,00 dB

- B4: brand name
- B5: type designation / model name
- B6: serial
- B7: accessories required for testing

- C23: battery or supply voltage
- C24: high-frequency average full-on gain (HFA-FOG) according to IEC 60118-0:2015, 3.18
- C25: Equivalent input noise (EIN) according to IEC 60118-0:2015, 7.6
- C26: battery current according to IEC 60118-0:2015, 7.7
- C27: Maximum HFA magneto-acoustical sensitivity level (HFA MASL) of induction pick-up coil according to IEC 60118-0:2015, 7.8.3

Messdaten für das Mustergerät

Hörgerätetyp:	Beispielhörgerätetyp ABCDE
Seriennummer:	0556456A



OSPL90-Wiedergabekurve (konstanter Eingangsschalldruckpegel von 90 dB bei FOG-Einstellung), normale akustische Wiedergabekurve (konstanter Eingangsschalldruckpegel von 80 dB bei RTS) entsprechend DIN EN 60118-0:2016

OSPL90 frequency response curve according to IEC 60118-0:2015, 7.2
Note: Please insert the raw data in the columns B and C of the Excel sheet tab "Mustergerät Messdaten"

Basic frequency response curve according to IEC 60118-0:2015, 7.4
Note: Please insert the raw data in the columns D and E of the Excel sheet tab "Mustergerät Messdaten"

General remarks:

- Values and curves provided in this Excel sheet are measured with a reference device, which will be sent to the DHI.
- Please use as decimal separator a comma, e.g. 1,32 instead of 1.32!
- Please insert all values without unit, e.g. 1,32 instead of 1,32 mA! Units and number of digits are defined by the cell style of the Excel sheet.
- Please do not change the structure of the Excel sheet, e.g. by adding rows or columns!