

# Datenkatalog

DHI Bauartnummer: 1234


entsprechend den "Bedingungen für die Bauartprüfung von Hörgeräten durch die Physikalisch-Technische Bundesanstalt", Ausgabe November 1988

Antragsteller: Musterfirma GmbH  
Beispielstraße 5, 23562 Lübeck

Typbezeichnung des Hörgerätes: Beispielhörgerät ABCDE

Kurzbezeichnung auf den Geräten: ABCDE  
Typ- und Kurzbezeichnung der verwendeten Zubehörteile: Beispielzubehör01, Zubehör02, Fernbedienung vom Typ "XYZ"

Abbildung:



Sonderausführungen, für welche die angegebenen Nennwerte und -kurven ebenfalls gelten (laut Antragsteller ohne Prüfung):  
Baugleich 01  
Baugleich 02  
...

**Messbedingungen**  
Schallzuführung vom Hörgerät zum 2 cm<sup>3</sup>-Kuppler gemäß DIN EN 60318-5

**Hinweise und Erläuterungen:**  
Hier können optional zusätzliche Hinweise und Erläuterungen eingefügt werden, z.B.:  
- Hinweise zur Einstellung des Geräts in der Anpasssoftware ("Für die Messung werden die Testeinstellungen unter dem Menü "xyz" ausgewählt...")  
- zusätzliche Erläuterungen bei der Messung des Betriebsstroms ("Nach dem Einschalten des Gerätes müssen 30 s gewartet werden bevor der Betriebsstroms gemessen werden kann.")  
- Hinweise zur in der Software angezeigten Typbezeichnung ("In der Software wird das optional erhältliche Merkmal "xyz" durch den am Ende der Typbezeichnung angefügten Text "abc" angezeigt")

**Nennwerte und Nennkurven**

Versorgungsspannung:	1,30 V
Mittelwert der maximalen Verstärkung bei hohen Frequenzen (HFA-FOG):	85 dB
Äquivalentes Eingangsrauschen (bei RTS und L <sub>e</sub> =50 dB):	19 dB
Batteriestromstärke (bei RTS, L <sub>e</sub> =65 dB und 1000 Hz):	1,20 mA
Maximales HFA-induktiv-akustisches Übertragungsmaß (HFA MASL) der Telespule (gemessen bei 10 mA/m angegeben bei 1 mA/m):	115 dB

FB024, V002, gültig ab: 04.01.2019

Seite 1 von 2

- B3: company name of applicant
- B4: address of applicant
- B5: type designation / model name
- B6: model name on the device
- B7: accessories required for testing

B9-B17: list of model names of private label devices

A21: remarks for the testing, e.g. how to configure or attach the device

C23: battery or supply voltage

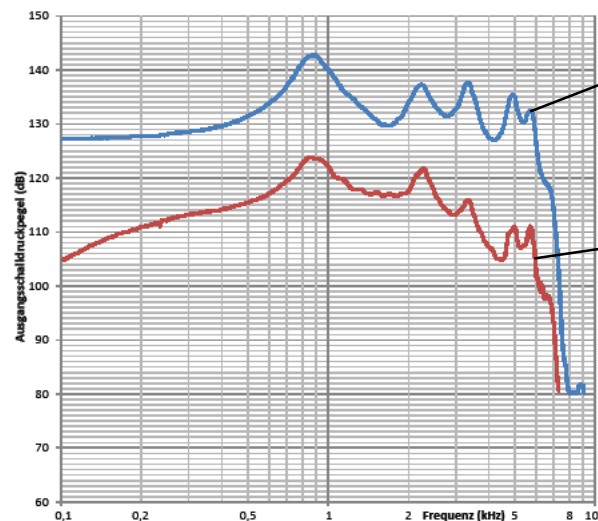
C24: high-frequency average full-on gain (HFA-FOG) according to IEC 60118-0:2015, 3.18

C25: Equivalent input noise (EIN) according to IEC 60118-0:2015, 7.6

C26: battery current according to IEC 60118-0:2015, 7.7

C27: Maximum HFA magneto-acoustical sensitivity level (HFA MASL) of induction pick-up coil according to IEC 60118-0:2015, 7.8.3

## Datenkatalog für den Hörgerätetyp Beispielhörgerät ABCDE



OSPL90-Wiedergabekurve (konstanter Eingangsschalldruckpegel von 90 dB bei FOG-Einstellung), normale akustische Wiedergabekurve (konstanter Eingangsschalldruckpegel von 60 dB bei RTS) entsprechend DIN EN 60118-0:2016

Der Datenkatalog entspricht den "Bedingungen für die Bauartprüfung von Hörgeräten durch die Physikalisch-Technische Bundesanstalt", Ausgabe November 1988

OSPL90 frequency response curve according to IEC 60118-0:2015, 7.2

Note: Please insert the raw data in the columns B and C of the Excel sheet tab "Datenkatalog Messdaten"

Basic frequency response curve according to IEC 60118-0:2015, 7.4

Note: Please insert the raw data in the columns D and E of the Excel sheet tab "Datenkatalog Messdaten"

### General remarks:

- Values and curves specified in the "Datenkatalog" must be equal to specifications of the data sheets published in Germany!
- Please use as decimal separator a comma, e.g. 1,32 instead of 1.32!
- Please insert all values without unit, e.g. 1,32 instead of 1,32 mA! Units and number of digits are defined by the cell style of the Excel sheet.
- Please do not change the structure of the Excel sheet, e.g. by adding rows or columns!