


Datenkatalog

DHI Bauartnummer: 1234

entsprechend den "Bedingungen für die Bauartprüfung von Hörgeräten durch die Physikalisch-Technische Bundesanstalt", Ausgabe November 1988

Legal Manufacturer	Musterfirma GmbH Beispielstraße 1, 12345 Musterstadt, Land
Label / Typbezeichnung des Hörgerätes:	Beispiellabel / Beispielhörgerät ABCDE
Kurzbezeichnung auf den Geräten:	ABCDE
Für die Prüfung verwendete Zubehörteile:	Beispielzubehör01, Beispielzubehör02, Fernbedienung vom Typ "XYZ"
Abbildung:	 <p>Sonderausführungen, für welche die angegebenen Nennwerte und -kurven ebenfalls gelten (laut Antragsteller ohne Prüfung): Label / Typbezeichnung Baugleichheit 01 Label / Typbezeichnung Baugleichheit 02 ...</p>

Messbedingungen

Schallzuführung vom Hörgerät zum 2 cm³-Kuppler gemäß DIN EN 60318-5

Hinweise und Erläuterungen:

Hier können optional zusätzliche Hinweise und Erläuterungen eingefügt werden, z.B.:
- Hinweise zur Einstellung des Geräts in der Anpasssoftware ("Für die Messung werden die Testeinstellungen unter dem Menü "xyz" ausgewählt...")
- zusätzliche Erläuterungen bei der Messung des Betriebsstroms ("Nach dem Einschalten des Gerätes müssen 30 s gewartet werden bevor der Betriebsstroms gemessen werden kann.")
- Hinweise zur in der Software angezeigten Typbezeichnung ("In der Software wird das optional erhältliche Merkmal "xyz" durch den am Ende der Typbezeichnung angefügten Text "abc" angezeigt")

Nennwerte und Nennkurven

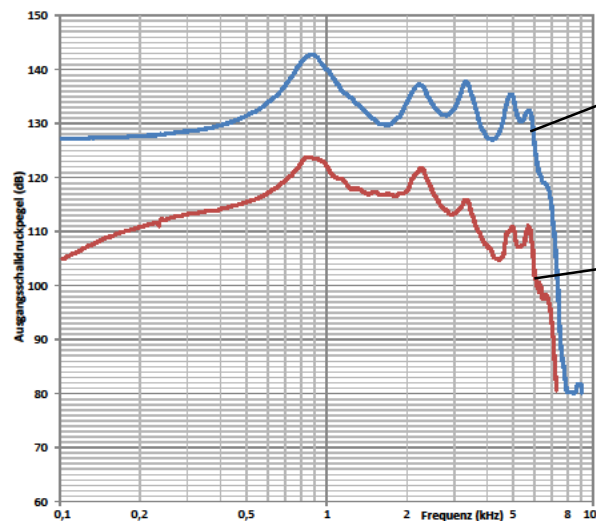
Versorgungsspannung:	1,30 V
Mittelwert der maximalen Verstärkung bei hohen Frequenzen (HFA-FOG):	85 dB
Äquivalentes Eingangsrauschen (bei RTS und L _E =50 dB):	19 dB
Batteriestromstärke (bei RTS, L _E =65 dB und 1000 Hz):	1,20 mA
Maximales HFA-induktiv-akustisches Übertragungsmaß (HFA MASL) der Telespule (gemessen bei 10 mA/m angegeben bei 1 mA/m):	115 dB

FB004, V003, gültig ab: 23.01.2021

Seite 1 von 2

- B3:** company name of legal manufacturer
- B4:** address of legal manufacturer
- B5:** label and type or model name, separated by a slash
- B6:** short description on the device
- B7:** accessories required for the homologation process
- B9-B17:** list of labels and type or model names of private label devices (each label and type name separated by a slash)
- A21:** remarks for the testing, e.g. how to configure or attach the device
- C23:** battery or supply voltage
- C24:** high-frequency average full-on gain (HFA-FOG) according to IEC 60118-0:2015, 3.18
- C25:** Equivalent input noise (EIN) according to IEC 60118-0:2015, 7.6
- C26:** battery current according to IEC 60118-0:2015, 7.7
- C27:** Maximum HFA magneto-acoustical sensitivity level (HFA MASL) of induction pick-up coil according to IEC 60118-0:2015, 7.8.3

Datenkatalog für das Gerät "Beispiellabel / Beispielhörgerät ABCDE"



OSPL90-Wiedergabekurve (konstanter Eingangsschalldruckpegel von 90 dB bei FOG-Einstellung), normale akustische Wiedergabekurve (konstanter Eingangsschalldruckpegel von 60 dB bei RTS) entsprechend DIN EN 60118-0:2016

Der Datenkatalog entspricht den "Bedingungen für die Bauartprüfung von Hörgeräten durch die Physikalisch-Technische Bundesanstalt", Ausgabe November 1988

- OSPL90 frequency response curve according to IEC 60118-0:2015, 7.2
Note: Please insert the raw data in the columns B and C of the Excel sheet tab "Datenkatalog Messdaten"
- Basic frequency response curve according to IEC 60118-0:2015, 7.4
Note: Please insert the raw data in the columns D and E of the Excel sheet tab "Datenkatalog Messdaten"

General remarks:

- Values and curves specified in the "Datenkatalog" must be equal to specifications of the data sheets published in Germany!
- Please use as decimal separator a comma, e.g. 1,32 instead of 1.32!
- Please insert all values without unit, e.g. 1,32 instead of 1,32 mA! Units and number of digits are defined by the cell style of the Excel sheet.
- Please do not change the structure of the Excel sheet, e.g. by adding rows or columns!

Deutsches Hörgeräte Institut GmbH
Anschützstr. 1, 23562 Lübeck

DHI
Prüflaboratorium für Hörgeräte

FB004, V003, gültig ab: 23.01.2021

Seite 2 von 2