

Datenkatalog

DHI Bauartnummer: 1234

in Anlehnung an die "Bedingungen für die Bauartprüfung von Hörgeräten durch die Physikalisch-Technische Bundesanstalt", Ausgabe November 1988


Legal Manufacturer: **Musterfirma GmbH**
 Beispielstraße 1, 12345 Musterstadt, Land

Label / Typbezeichnung des Gerätes: **Beispiellabel / Beispielgerät ABCDE**

Kurzbezeichnung auf den Geräten: **ABCDE**

Für die Prüfung verwendete Zubehörteile: **Beispielzubehör01, Beispielzubehör02, Fernbedienung vom Typ "XYZ"**

Abbildung:



Sonderausführungen, für welche die angegebenen Nennwerte und -kurven ebenfalls gelten (laut Antragsteller ohne Prüfung):
 Label / Typbezeichnung Baugleichheit 01
 Label / Typbezeichnung Baugleichheit 02
 ...

Messbedingungen
 Schallzuführung vom Gerät zum 2cm³-Kuppler gemäß DIN EN 60318-5

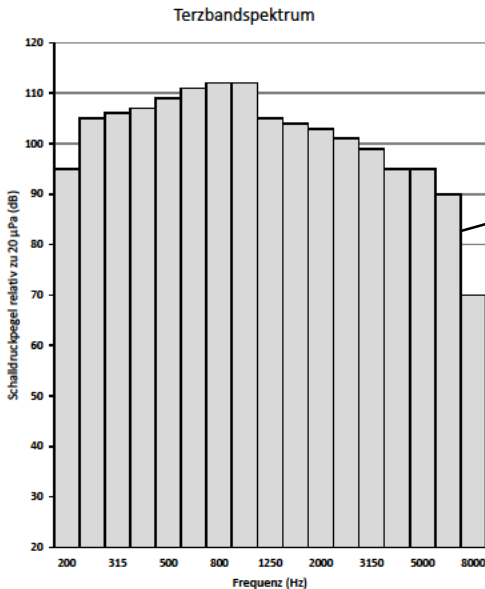
Einstellung des Gerätes:
 Frei wählbarer Text des Herstellers, z.B. "Tinnitusfunktion wird über das Menü "XYZ" eingestellt. Es wichtig, dass..."

Nennwerte und Nennkurven

Betriebsspannung:	1,30 V
Ausgangsrauschpegel bei größter Verstärkungseinstellung:	119 dB
Stärke des Betriebsstromes (bei maximalem Rauschpegel -17 dB):	1,20 mA
Untere Grenzfrequenz (HFA - 20dB):	< 200 Hz
Obere Grenzfrequenz (HFA -20dB):	6664 Hz

- B3:** company name of legal manufacturer
- B4:** address of legal manufacturer
- B5:** label and type or model name, separated by a slash
- B6:** short description on the device
- B7:** accessories required for the homologation process
- B9-B17:** list of labels and type or model names of private label devices (each label and type name separated by a slash)
- A21:** remarks for the testing, e.g. how to configure or attach the device
- C23:** battery or supply voltage
- C24:** Maximum output sound pressure level of the noise computed from the 1/3-octave band levels
- C25:** battery current measured at a level of 17 dB below the maximum noise level
- C26:** Lower corner frequency of the noise computed from the 1/3-octave band levels (HFA - 20 dB)
- C27:** Upper corner frequency of the noise computed from the 1/3-octave band levels (HFA - 20 dB)

Datenkatalog für das Gerät "Beispiellabel / Beispielgerät ABCDE"



1/3-octave band levels at maximum noise level
 Note: Please insert the raw data in the columns D of the Excel sheet tab "Datenkatalog Messdaten"

Rauschspektrum bei größter Verstärkungseinstellung gemessen nach DIN EN 60118-0:2016

Der Datenkatalog basiert auf den "Bedingungen für die Bauartprüfung von Hörgeräten durch die Physikalisch-Technische Bundesanstalt", Ausgabe November 1988.

General remarks:

- Values and curves specified in the "Datenkatalog" must be equal to specifications of the data sheets published in Germany!
- Please use as decimal separator a comma, e.g. 1,32 instead of 1.32!
- Please insert all values without unit, e.g. 1,32 instead of 1,32 mA! Units and number of digits are defined by the cell style of the Excel sheet.
- Please do not change the structure of the Excel sheet, e.g. by adding rows or columns!